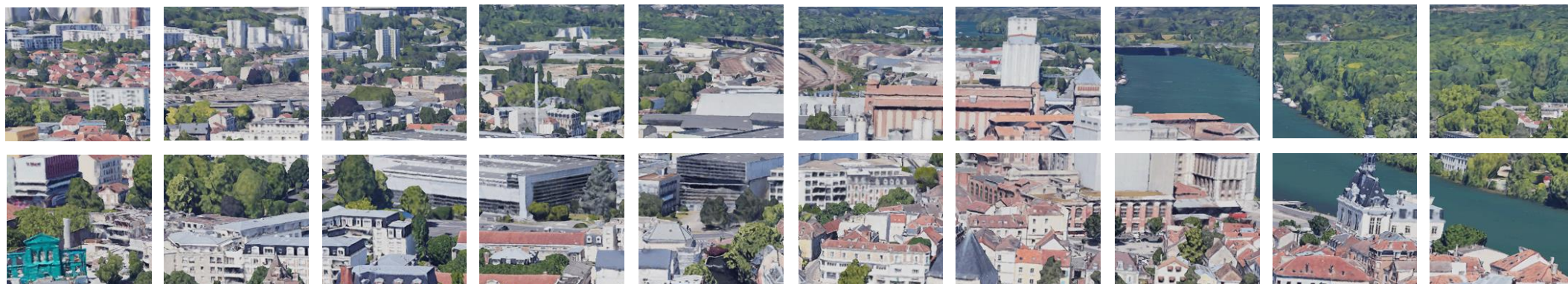


ÉTUDE SUR L'ÉTAT DE L'ENVIRONNEMENT ET LA TRANSITION ÉCOLOGIQUE À CORBEIL-ESSONNES

Synthèse



Mars 2021

Synthèse 1/2. Etat des lieux : des ressources socio-environnementales foisonnantes et fragmentées

Corbeil-Essonnes est un écosystème constitué des composantes environnementales et humaines fortement interdépendantes. Il est désarticulé par les approches sectorielles des politiques publiques, par la fragmentation des actions successives et le découpage de la ville en quartiers peu liés. Cela finit par produire des conditions de vie insatisfaisantes et une dégradation de l'environnement. Cette étude propose un état des lieux et des ressorts d'action pour une transition écologique de la commune permettant d'améliorer la situation durablement.

Sols / Eaux : un capital foncier et fluvial sous pression.

Un avantage inédit : Corbeil-Essonnes à l'intersection des bassins régionaux de la Seine et de l'Essonne (moulins, transport, irrigation, paysage...)

Un fonctionnement régulé à l'origine : le mont Tarterêts et le Montconseil infiltrent les eaux, la « petite vallée de l'Essonne » les canalise vers la confluence avec la Seine.

Mais

Forte artificialisation et imperméabilisation des sols

- Sol artificialisé: 1950 = 30 % - 1920 = 90 % de la commune
- Ex. 20 % du sol réservé à la voiture



- Aggravation des inondations. Une décennale impacte 21 % des habitants, 26 % des logements; 39 équipements publics, 39 % des emplois
- Des pollutions du sol sur toute la commune: près de 100 sites potentiellement pollués

Dans Grand Paris Sud, Corbeil-Essonnes plus importante production de déchets ménagers dont 72 % sont valorisables soit potentiellement une réduction de 3 millions d'euros du coût de traitement

Climat / Energie : un bâti inadapté

2/3 des mobilités réalisées en véhicules motorisés individuels. Pour 22 % des ménages devant utiliser 2 véhicules, le budget transport = un mois et demi de revenu mensuel.

37% des logements construits avant 1970 consomment 3 à 4 fois plus que le BBC (norme actuelle). En majorité occupés par des personnes modestes.

80 % du territoire concernés par des effets de chaleur moyens ou forts et des vulnérabilités en cas de canicule



Mais

Des possibilités d'amélioration notables:

- Une base solide pour augmenter les mobilités non motorisées: 1/3 avec le RER et les bus malgré la qualité de service ; 28 % de la population travaillent dans la commune ; des équipements (dont lycées, collèges...) et commerces accessibles à pied et en vélo en moins de 15 min si aménagement...
- La rénovation énergétique du parc existant motivante: diviser par 2 à 4 les factures pour 78 % des ménages si appui aux travaux
 - L'Essonne, ses eaux et son corridor d'air : la colonne vertébrale de la régulation climatique et du « réseau de chaleur et de froid » de la ville.
 - La géothermie est la ressource locale d'énergie renouvelable plus que le solaire

Biodiversité / trame verte et bleue : un potentiel fragmenté

Les parcs, les cœurs d'îlots verts et les espaces de nature de l'Essonne et de la Seine discontinus et émiettés: aucun espace de plus de 5 ha.

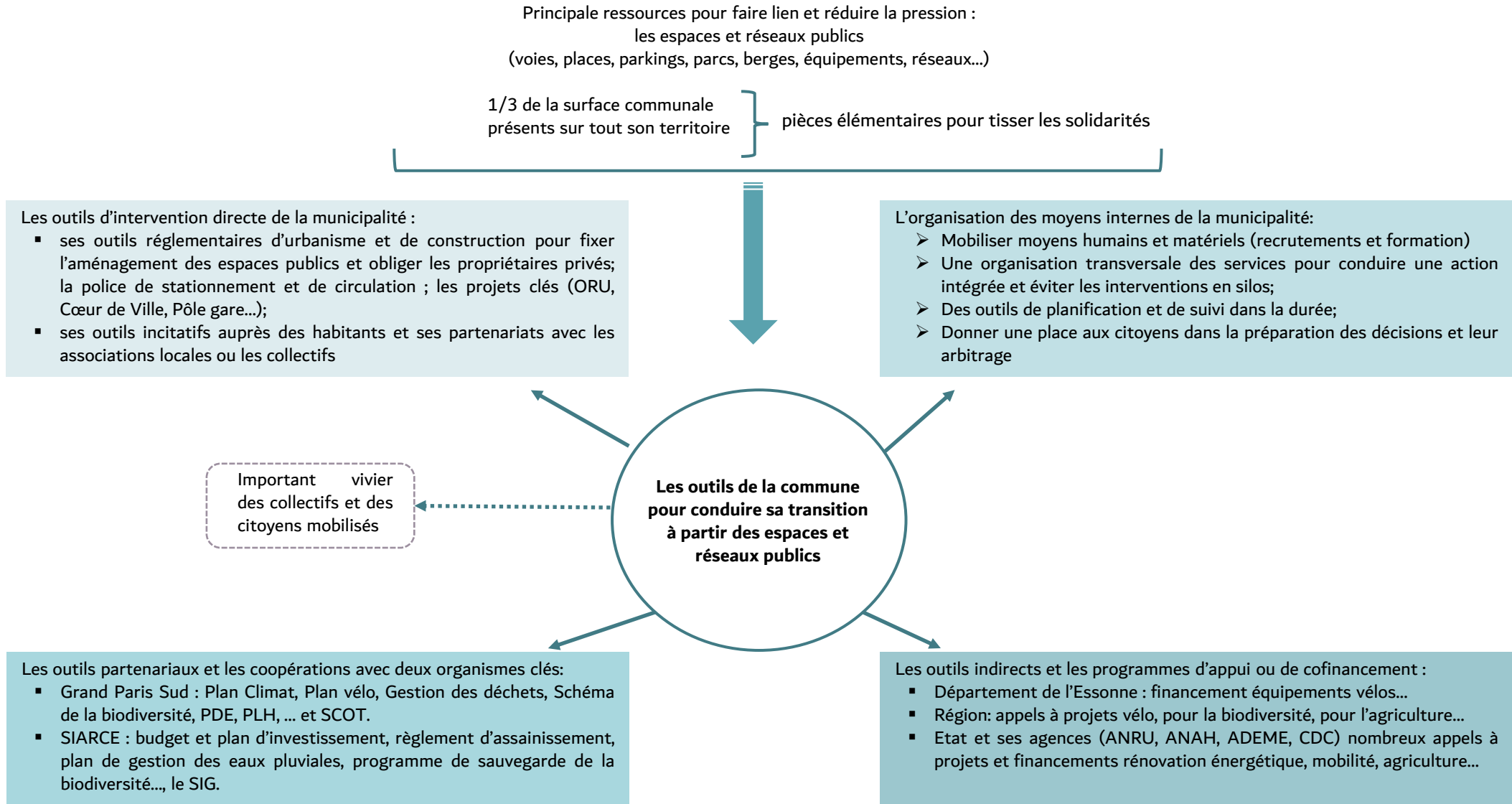
Réduction forte des espaces de nature à Corbeil-Essonnes : **8,6 m² Espaces verts de proximité/habitant < recommandation OMS: 12 m²**

Forte demande potentiellement des espaces verts pour les habitants qui résident dans un habitat petit et dense: 5 quartiers sur 15 particulièrement concernés

12 sites d'agriculture en fonctionnement ou en projet pour un travail sur une alimentation saine et de proximité accessible à tous.

Synthèse 2/2. Les ressorts de la transition écologique : faire liens durablement

A Corbeil-Essonnes, l'enjeu central est de construire des liens entre les composantes très diverses de son écosystème car il souffre d'un déséquilibre entre les ressources environnementales et humaines, celles mises sous pression et celles encore peu valorisées.

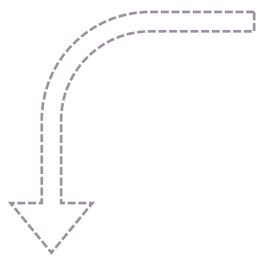


Quelle transition ?

Des choix à faire, un chemin à construire, des moyens à organiser

La commune de Corbeil-Essonnes doit se choisir un cap pour construire sa transition.

Capital foncier et fluvial sous pression



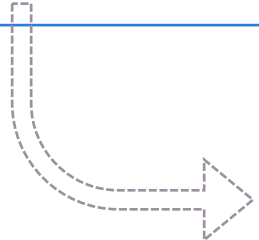
Quel cap ?

- Maintien de la pleine terre 2020
- Augmentation de la pleine terre de 25 % par rapport à 2020
 - Plus d'espaces de nature
 - Aérer les espaces fluviaux
 - Donner de l'espace à l'Essonne
 - ...
- Augmentation de la pleine terre de 50% par rapport à 2020
 - Plus d'espaces de nature
 - Aérer les espaces fluviaux
 - Grands parcs
 - Fermes urbaines
 - ...

Quels leviers actionner? Quelle trajectoire adopter?

- Quantité de bâti, logement
- Densité
- Localisation répartition
- Type de bâtis et de programmes

Sur quel levier actionner pour tracer la trajectoire: moins de nouveaux logements et de surfaces pour les entreprises? La même quantité mais plus dense, donc plus haut ou plus proche ? Répartir autrement sur le territoire? Privilégier le logement aux surfaces d'activités ?



Quels risques? Quelles incertitudes?

- Insatisfaction des habitants face à la densité ?
- Evolution du marché immobilier
- Portage foncier ?
- Obligations de dépollution?
- Quels co-financements?
- Moindre attractivité pour les entreprises
- Oppositions des propriétaires?
- Limites réglementaires et juridiques

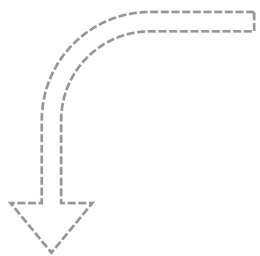
Quelle transition ?

Des choix à faire, un chemin à construire, des moyens à organiser

La commune de Corbeil-Essonnes doit se choisir un cap pour construire sa transition.



Climat / Energie : un bâti inadapté



Quel cap ?

- Traitement ordinaire du bâti
- Tous les bâtiments (logements, activités) rénovés en BBC (été/hiver) en 2050
 - Zéro précarité énergétique
 - Tous les bâtis en confort d'été sans consommation de ressources
 - Proximité d'espaces publics de fraîcheur...
- 50 % des bâtiments mutualisent leurs énergies et ressources en 2050
 - Tous les bâtis d'activités et équipements producteurs...
 - 70 % des déchets valorisés...
 - Division par 4 de l'empreinte carbone et des factures...

Quels leviers actionner? Quelle trajectoire adopter?

- Règlements
- Aides et incitations publiques
- Développement de réseaux
- Traitement des espaces publics

Sur quel levier actionner pour tracer la trajectoire : Des règlements pour obliger à rénover et mutualiser? Des aides et des incitations de la commune et de ces partenaires pour rénover? Le déploiement de réseau de chaleur et de froid avec GPS? Le réaménagement des espaces publics pour réduire les îlots de chaleur et faciliter les mutualisations entre bâtiments?



Quels risques? Quelles incertitudes?

- Difficultés des propriétaires modestes pour porter les rénovation?
- Evolution du marché de l'énergie
- Variations climatiques
- Ampleur des réseaux techniques à développer
- Limites réglementaires et juridiques
- Oppositions des propriétaires?
- Résistance des entreprises à la rénovation de leur bâti
- Financements complémentaires?

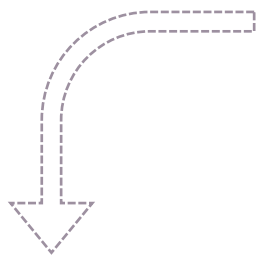
Quelle transition ?

Des choix à faire, un chemin à construire, des moyens à organiser

La commune de Corbeil-Essonnes doit se choisir un cap pour construire sa transition.



Trame verte et bleue : un potentiel fragmenté



Quel cap ?

Plus d'espaces verts

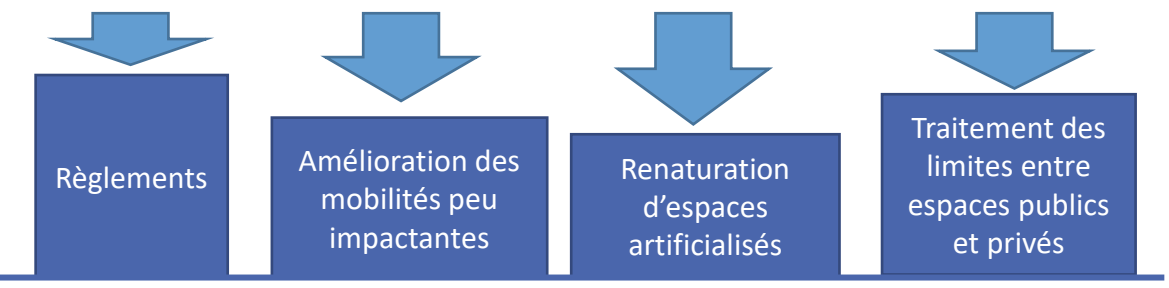
Grands ensembles de nature doublant leur surface par rapport à 2020

Plus d'espaces de nature accessibles et proches
Amélioration du cadre de vie
Introduction lieux d'agriculture...

Trame d'espaces de nature continue sur l'ensemble de la commune en 2050

Plus d'espaces de nature
Aérer les espaces fluviaux
Grands parcs
Fermes urbaines
...

Quels leviers actionner? Quelle trajectoire adopter?



Sur quel levier actionner pour tracer la trajectoire : Des règlements pour imposer des aménagements dans les parcelles privées ? L'acquisition de terrains pour en modifier la destination ? ET renaturation d'espaces artificialisés en particulier les « nappes » de stationnements ? Réduction de la place de la voiture par l'amélioration des mobilités actives? Créer des continuités visuelles et spatiales entre public et privé ?



Quels risques? Quelles incertitudes?

