

CORBEIL-ESSONNES, VILLE DURABLE

Vers un PLU bioclimatique et patrimonial

KIT D'ANIMATION

Le kit d'animation est à destination de tous les habitantes et habitants, collectifs et associations, désireux d'apporter une contribution collective dans le cadre de la révision du Plan Local d'Urbanisme. Il est à restitué avant le **10 novembre** pour que sa prise en compte soit effective.

Table des matières

L'objet du Plan Local d'Urbanisme.....	2
QU'EST-CE QU'UN PLAN LOCAL D'URANISME ET POURQUOI LE RÉVISER ?	2
DE QUOI EST CONSTITUÉ UN PLAN LOCAL D'URBANISME ?	2
La concertation.....	3
COMMENT PARTICIPER A LA REVISION DU PLAN LOCAL D'URBANISME ?	3
Le kit d'animation, mode d'emploi	3
CE KIT D'ANIMATION, C'EST QUOI ?	4
POUR QUOI FAIRE ?	4
À QUI EST-IL DESTINÉ ?	4
COMMENT LE KIT EST-IL ORGANISÉ ?	4
QUELLES SONT LES RÈGLES DU JEU ?	5
COMMENT ANIMER LES TEMPS PARTICIPATIFS ?	5
DEROULE TYPE D'UN ATELIER-DISCUSSION.....	6
Chiffres clés et questions.....	7
ELEMENTS DE DEFINITION	7
SE DEPLACER.....	10
MANGER, RESPIRER, VIVRE EN BONNE SANTE.....	11
VIVRE LE PAYSAGE.....	13
GRANDIR ET VIEILLIR : BIEN VIVRE A CORBEIL A TOUT AGE.....	16
TRAVAILLER ET PRODUIRE	17
Fiche atelier : vos contributions commencent ici !	19

L'objet du Plan Local d'Urbanisme

L'équipe municipale de Corbeil-Essonnes a souhaité réviser le Plan Local d'Urbanisme (PLU)¹. Ce nouveau PLU sera bioclimatique et patrimonial : il portera des ambitions fortes en matière de protection de notre cadre de vie, de nos paysages et patrimoine corbeil-essonnois et de justice sociale pour les habitantes et habitants.

QU'EST-CE QU'UN PLAN LOCAL D'URBANISME ET POURQUOI LE RÉVISER ?

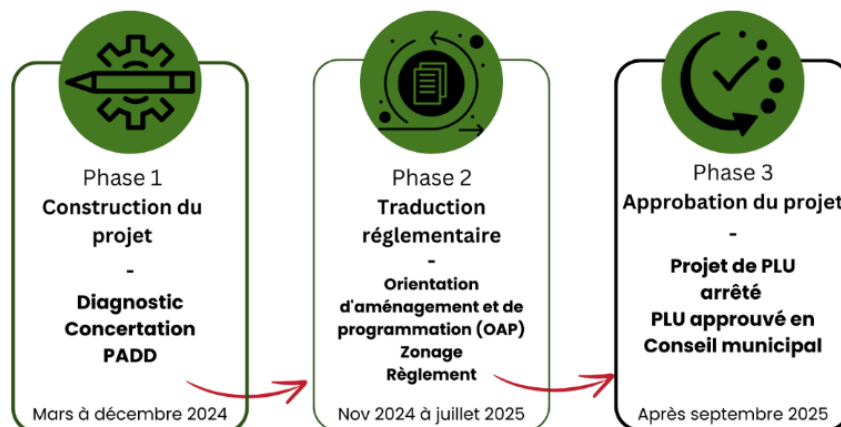
Le Plan Local d'Urbanisme est un document qui guide le développement futur de la ville et fixe des règles pour toutes les constructions. Il détermine où et comment le terrain peut être utilisé, que ce soit pour des nouvelles constructions, la préservation des espaces naturels ou l'amélioration des infrastructures urbaines, tout en respectant les objectifs de développement durable. Le PLU de Corbeil-Essonnes doit être révisé pour répondre aux enjeux de la transition énergétique de manière ambitieuse, protéger l'environnement et le cadre de vie de notre commune.

DE QUOI EST CONSTITUÉ UN PLAN LOCAL D'URBANISME ?

1. D'un **diagnostic général** qui permet de faire ressortir la situation de la ville et son évolution depuis une dizaine d'années sur de nombreuses thématiques ;
2. D'un **Projet d'Aménagement et de Développement Durable** (PADD) qui énonce les orientations générales d'urbanisme et d'aménagement à l'échelle du territoire communal ;
3. Des **Orientations d'Aménagement et de Programmation** (OAP) qui annoncent les principes d'aménagement de certains secteurs à enjeux particuliers ;
4. D'un **dispositif réglementaire** qui permet la réalisation du projet avec un plan de zonage et un règlement fixant les règles applicables, à savoir ce qui est possible ou non de construire.

QUEL EST LE CALENDRIER DE LA REVISION DU PLU ?

2 ans, 3 phases



¹ Approbation du Conseil municipal le 8 février 2023

La concertation

Au cours des prochains mois, les Corbeil-Essonnois et Corbeil-Essonnoises seront sollicités pour construire un PLU qui réponde aux envies pour demain des habitantes et habitants. Comment vivre avec 4 degrés de plus ? Comment se déplacer ? Comment préserver et faire évoluer l'identité de Corbeil-Essonnes ?...

COMMENT PARTICIPER A LA REVISION DU PLAN LOCAL D'URBANISME ?

Plusieurs modalités seront proposées aux habitantes et habitants de Corbeil-Essonnes :

- Des **rencontres et échanges avec les élus** lors de temps forts : Guinguettes le 28 juin 2024 et Forum des associations le 7 septembre 2024 ;
- Un **questionnaire** à destination des tous les habitants ;
- Des **ateliers** sur toute la commune auxquels sont invités à s'exprimer tous les habitants. Six premiers ateliers seront proposés entre fin-août et mi-octobre pour nourrir le PADD ;
- Deux **balades urbaines** à l'automne pour découvrir le territoire et en particulier l'architecture et la commune et les éléments de paysage qui la composent ;
- Ce **kit d'animation** dont tout groupe d'habitants, associations ou collectifs peut se saisir ;
- Un **comité consultatif** a été également mis en place. C'est un espace privilégié de dialogue avec les acteurs constitué de la ville. Il rassemble les forces vives du territoire et acteurs identifiés de la vie locale. Leur expertise et connaissances de la commune, nous permettront d'alimenter, d'enrichir et de compléter la réflexion. Ce comité peut contribuer à la mobilisation pour la concertation du PLU en relayant les informations et en invitant les habitants et acteurs économiques à participer.

Répondez au questionnaire !



Participez aux ateliers !

Yourte à Montconseil : 29 août
Halle d'Essonnes : 10 septembre
Hôtel de ville : 24 septembre
Chapelle St Joseph : 8 octobre
Ecole Paradis : 24 octobre
Ecole Kergomard : 5 novembre

Le kit d'animation, mode d'emploi

CE KIT D'ANIMATION, C'EST QUOI ?

Le kit d'animation est créé dans le cadre de la démarche de révision du Plan Local d'Urbanisme de la ville de Corbeil-Essonnes. Il est destiné aux collectifs d'habitants et aux associations qui veulent mettre en place par eux-mêmes, au sein de leur quartier, des temps participatifs avec les habitantes et habitants.

Ce kit d'animation se présente comme un carnet de contributions collectives qui nourrira le Projet d'Aménagement et de Développement Durable (PADD), projet de territoire du Plan Local d'Urbanisme, au même titre que les ateliers et les réponses au questionnaire.

POUR QUOI FAIRE ?

- **Recueillir la parole** de tous les Corbeil-Essonnoises et Corbeil-Essonnois ;
- Permettre des expressions de **points de vue et d'expériences pluriels** d'habitants, sur leur rapport à leur quartier et à la ville ;
- **Recueillir des propositions** très concrètes, des **besoins**, des **envies**, des **interpellations** constructives de la municipalité et des services de la ville.

À QUI EST-IL DESTINÉ ?

Ce kit d'animation s'adresse à tout collectif de Corbeil-Essonnois, formel ou informel, à l'échelle du quartier ou de la ville, souhaitant organiser un temps d'échange collectif et de débat, sur un ou plusieurs thèmes : habiter ; se déplacer ; respirer, manger et vivre en bonne santé ; vivre le paysage ; grandir et vieillir : bien vivre à Corbeil à tout âge ; travailler et produire. Sont ainsi concernés : les associations socio-culturelles, les associations environnementales, les collectifs d'habitants, les associations de commerçants, les centres sociaux, les clubs sportifs, les amicales de locataires, les établissements scolaires, etc.

COMMENT LE KIT EST-IL ORGANISÉ ?

Le kit est décliné en 6 thématiques, au choix de l'organisateur ou des participantes et participants aux ateliers :

- Habiter ;
- Se déplacer ;
- Respirer, manger et vivre en bonne santé ;
- Vivre le paysage ;
- Grandir et vieillir : bien vivre à Corbeil à tout âge ;
- Travailler et produire

Pour chacune de ces thématiques, le kit propose des chiffres clés du territoire, ainsi que des questions pour guider les échanges. Enfin, le kit propose des gabarits papier ou en ligne à compléter et à renvoyer pour que votre participation soit prise en compte.

QUELLES SONT LES RÈGLES DU JEU ?

- Réunir au moins 5 participantes et participants ;
- Mettre en discussion une ou plusieurs thématiques présentées dans ce carnet. **Attention : nous vous préconisons de ne traiter qu'une seule thématique lors d'un atelier.** En effet, il est préférable de travailler une thématique en profondeur plutôt que de traiter rapidement un maximum de sujets ;
- Rédiger une synthèse en suivant la trame proposée ci-dessous, pour faciliter la prise en compte dans l'élaboration du Plan Local d'Urbanisme ;
- Reporter vos contributions via le QR code fourni p.20, envoyer la synthèse des échanges à modificationplu@mairie-corbeil-essonnes.fr ou le déposer au Centre Administratif, avant le **16 décembre 2024** afin que cette contribution puisse nourrir la révision du Plan Local d'Urbanisme.

COMMENT ANIMER LES TEMPS PARTICIPATIFS ?

- Au-delà de 8 personnes, privilégier le travail en sous-groupes, pour permettre à tous de s'exprimer. Un rapporteur pourra alors être désigné dans chaque sous-groupe, parmi les participants, pour noter l'essentiel des échanges ;
- Veiller à la circulation de la parole, en s'assurant que chacun puisse s'exprimer sans monopoliser le temps, éviter les discussions bilatérales qui ne s'adressent pas à tout le groupe ;

Quelques méthodes pour bien faire circuler la parole :

- Annoncer dès le début de votre atelier les règles de discussion : écoute, bienveillance et répartition égale de la parole ;
- Proposer un tour de parole avec un même temps pour chacun (par exemple deux minutes) et chronométrer ;
- Utiliser un bâton de parole : la personne qui tient le bâton est la seule à pouvoir parler, ce qui évite de se couper la parole ;
- Distribuer trois jetons de parole à chaque participantes et participants : une fois leurs trois jetons utilisés, les bavards devront attendre que les autres aient utilisé les leurs ;
- Ne pas hésiter à aller chercher les plus timides et relancer celles et ceux que vous n'avez pas entendus.

- Permettre l'expression de tous, en favorisant l'écoute et la bienveillance ;
- Aider les participants à suivre le fil des échanges, en écrivant sur un tableau les points clés de ce qui se dit ;
- Relancer les participants : lorsque la conversation s'écarte trop du sujet ou s'attarde sur un point de détail ;
- Faire une synthèse ou un bilan oral, en sous-groupe et / ou à l'assemblée entière en fin d'atelier ;
- Remplir le support de contribution soit comme synthèse finale, soit comme support de travail au cours de l'atelier.

DEROULE TYPE D'UN ATELIER-DISCUSSION

Imaginons une réunion de 2 heures d'une association de riverains voulant contribuer à la révision du Plan Local d'Urbanisme de Corbeil-Essonnes : elle réunit 12 usagers de l'association et leur propose de s'installer autour de trois tables rondes.

1. Présentation du cadre de la démarche de révision du Plan Local d'Urbanisme (15 min)

En quelques mots par l'initiateur de l'atelier en s'appuyant sur les premières pages de ce kit...

- Qu'est-ce qu'un Plan Local d'Urbanisme ?
- De quoi est composé un Plan Local d'Urbanisme ?
- Pourquoi réviser le Plan Local d'Urbanisme de Corbeil-Essonnes ?
- La démarche de concertation.

2. Choix des thématiques explorées (10 min)

Il est proposé aux participants de choisir les thématiques sur lesquels ils veulent consacrer du temps pour échanger, émettre des propositions, et prendre notes de ces éléments.

Selon la taille du groupe :

- À mains levées, en proposant les thèmes.
- En laissant le hasard décider.

Attention : nous vous préconisons de ne traiter qu'une seule thématique pour avoir le temps de la traiter en profondeur. Toutefois, si vous constituez plusieurs groupes de travail (pour un atelier de douze personnes, trois groupes de travail sont constitués), chaque groupe peut traiter d'une thématique différente.

3. Mise en discussion (60 min)

Trois groupes de quatre personnes chacun, sont formés : soit sur le même thème soit sur des thèmes différents. Chaque groupe choisit de traiter un ou plusieurs question(s) proposée(s) dans ce kit pour chaque thématique.

Une personne par groupe prend des notes, sur les supports proposés ci-dessous, ou sur des supports vierges. Les prises de notes devront être ensuite restituées sur ce support pour pouvoir être compilées et transmises !

Variante : vous pouvez également choisir de faire une contribution décalée. Photos, dessins... vous pouvez proposer différents supports à vos contributions !

4. Restitution (20 min)

Une personne par groupe prend la parole pour restituer à l'ensemble des participants ce qui s'est dit.

5. Mise en commun (15 min)

Les éléments à retranscrire et à transmettre sont validés par l'ensemble du groupe.

Chiffres clés et questions

ELEMENTS DE DEFINITION

Changement climatique, de quoi parle-t-on ?

Le **changement climatique** désigne les évolutions récentes que connaît le climat terrestre depuis plus d'un siècle, principalement dues aux activités humaines. Pendant près de 2 000 ans, la température moyenne de la Terre est restée stable. Cependant, au XXe siècle, on observe une première augmentation significative de cette température. Entre la fin du XIXe siècle (1850-1900) et le début du XXIe (2010-2019), la température mondiale a augmenté de 1,1 °C. En France, cette augmentation est de 1,5 °C et devrait atteindre +2,7 °C d'ici 2050 selon Météo France. Ce qui fait du changement climatique un enjeu majeur c'est également la rapidité avec laquelle il se produit. Une vitesse qui dépasse aujourd'hui la capacité des écosystèmes et des sociétés humaines à s'adapter efficacement.

Concrètement, pourquoi ça nous concerne ?

Le changement climatique amplifie les risques naturels. Concrètement, à Corbeil-Essonnes, nous serons confrontés à :



Episodes de canicules plus fréquents



Episodes de grands froids plus fréquents



Fortes précipitations en particulier en hiver, inondation, crue de la Seine

D'autres conséquences plus larges sont à prévoir :



Perte de biodiversité



Problème d'approvisionnement en eau

Alors qu'est-ce qu'on fait ?



Réduire nos émissions de gaz à effet de serre : on développe les énergies renouvelables, on cherche des moyens de se déplacer plus écologiques etc...



Adapter la ville aux aléas climatiques : isoler nos logements pour qu'il y fasse moins chaud ou froid, mettre de l'ombre dans nos rues pour avoir de la fraîcheur...



Donner votre avis dans le cadre de la révision du PLU de Corbeil-Essonnes

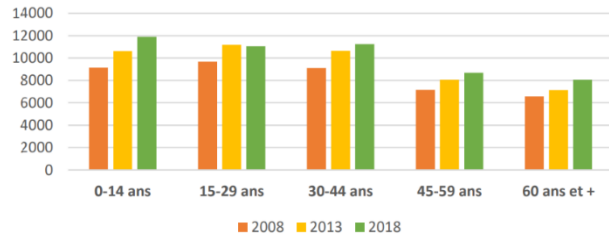
Pour aller plus loin :

- Quelle planète en 2100 ? : Vidéo de 3 minutes sur les impacts du changement climatique à l'horizon 2100 avec un réchauffement de 3° à 6 °C
- Comment l'Homme modifie le climat ? Vidéo de 3 minutes sur les causes et les premières conséquences du changement climatique.

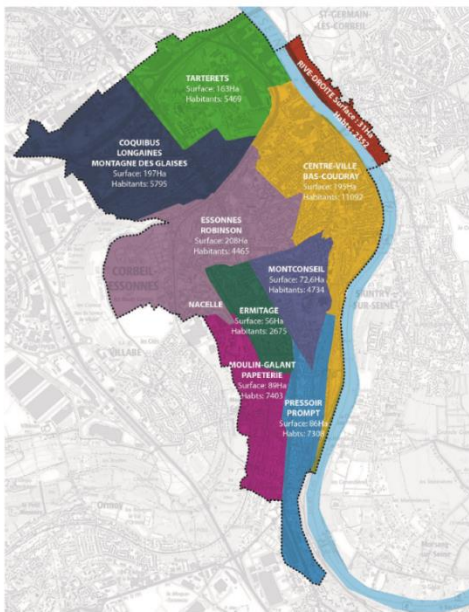
HABITER

- **52 683** habitants
- Une **croissance de la population de 60%** en 50 ans
- Une **population jeune en augmentation** (les 0-14 ans connaissant la progression la plus importante)
- Les ménages comptent principalement **un ou deux enfants**

Population par grandes tranches d'âge

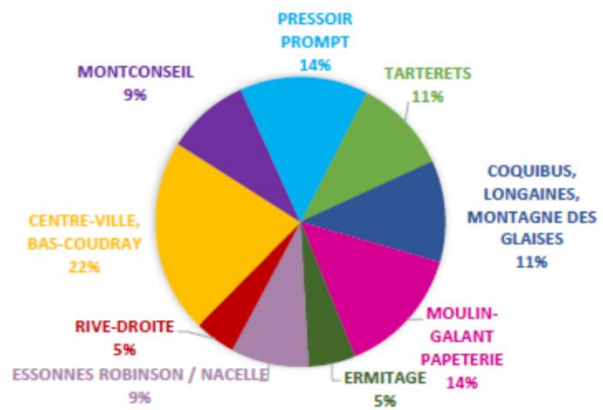


Source : Insee 2021



source : "Projet de territoire 2050", Agence Makan Ratfatdjou, février 2023

POPULATION 2017



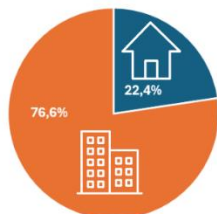
Habitat insalubre principalement dans le **centre ancien**

source : "L'habitat indigne et dégradé en IDF", IAU, novembre 2018

33% de logements sociaux

source : "Résultats RLPS 2021", Ministère de la transition écologique, données au 1er janvier 2021

Une **majorité** d'appartements



source : "Dossier complet commune de Corbeil-Essonnes", INSEE, données 2020

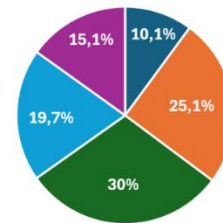


23 366 logements

90% de résidences principales
9,4% de logements vacants

source : "Dossier complet commune de Corbeil-Essonnes", INSEE, données 2020

Une taille de logement **équilibrée**



■ 1 pièce ■ 2 pièces ■ 3 pièces ■ 4 pièces ■ > 5 pièces

source : "Dossier complet commune de Corbeil-Essonnes", INSEE, données 2020

QUESTIONS

Pour lancer la discussion, choisissez une des questions suivantes (notre conseil : préférez discuter en profondeur d'une ou deux questions, prévoyez bien 20 minutes par question).

**1. Comment préserver ensemble les espaces pour assurer une qualité de vie en tenant compte des dérèglements climatiques (crue, tempête, températures extrêmes...)
?**

2. Quels sont les besoins en logement ? Quel type de logement et pour qui (capacités financières, possibilités d'évolution et changement, qualité, performance énergétique, etc.) ?

3. Comment mieux gérer les déchets à l'échelle des habitations ?

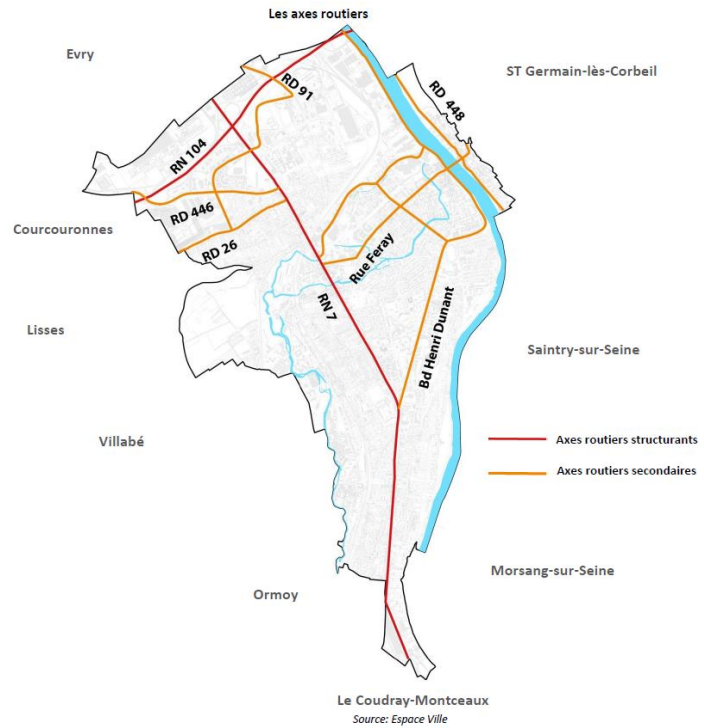
4. Comment développer les énergies renouvelables et récupérer pour réutiliser l'eau de pluie à l'échelle des habitations ?

5. Contribution libre

SE DEPLACER

Dessertes :

- 4 gares – RER D (45 min entre Paris Gare de Lyon et Corbeil-Essonnes)
- A6 – N104 Francilienne
- Route nationale N7
- TZEN 1 et 4
- 1 port fluvial



QUESTIONS

Pour lancer la discussion, choisissez une des questions suivantes (notre conseil : préférez discuter en profondeur d'une ou deux questions, prévoyez bien 20 minutes par question).

1. Comment sécuriser les déplacements en voiture, à vélo ou à pied ?

2. Comment se déplace-t-on et circule-t-on dans la ville et vers l'extérieur ?

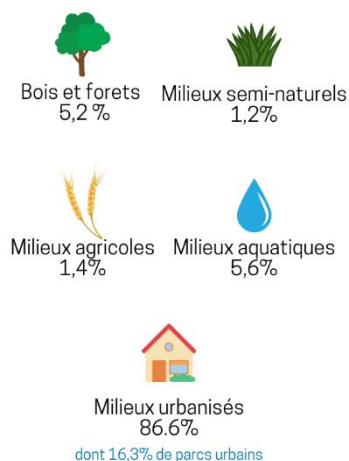
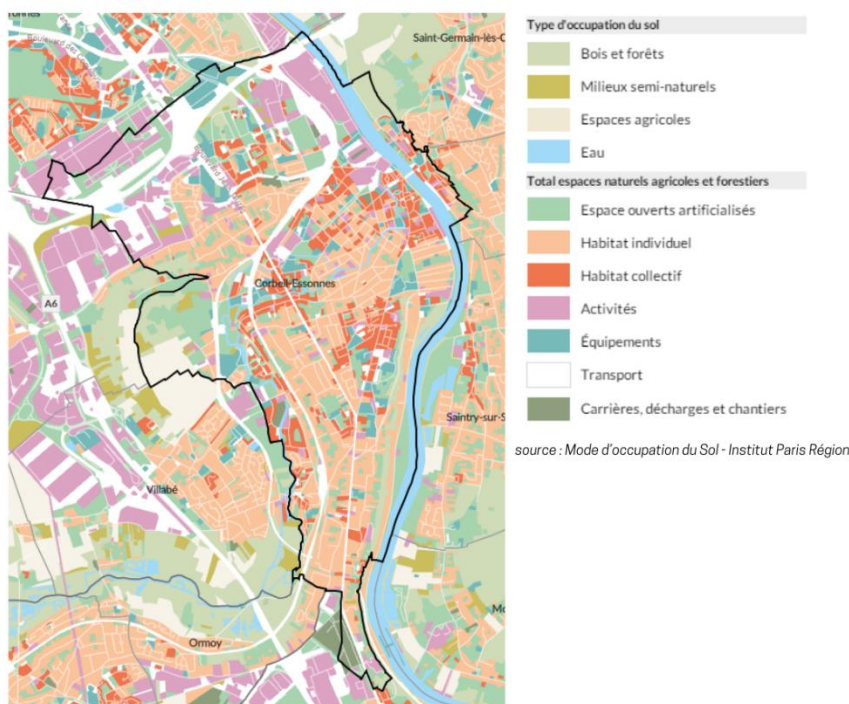
3. Quelles solutions pour le stationnement des voitures, vélos, trottinettes... ? Où installer des bornes électriques sur l'ensemble de la ville ?

4. Comment se passer de la voiture ?

5. Contribution libre

MANGER, RESPIRER, VIVRE EN BONNE SANTE

Occupation des sols :



- Offre de structures de soins :
 - CHSF (Centre hospitalier Sud Francilien)
 - 2 Centres de santé (CMS et son antenne)
 - 1 Service Prévention Santé
 - 2 Maisons de Santé Pluri disciplinaires
 - 3 centres PMI
 - 1 centre médico-psychologique
 - Des médecins libéraux
 - Des centres dentaires

Les espaces verts publics :

Espaces verts...	Recommandations du réseau français des villes-santé de l'OMS	Situation à Corbeil-Essonnes
...« de tous les jours »	10 m ² /hab.	6,5 m ² /hab.
... « de fin de semaine »	25 m ² /hab.	16 m ² /hab.

- Offre de commerces alimentaires et de restauration :
 - Plusieurs supermarchés : Marché Frais, Lidl, Aldi, ...
 - Une trentaine de boulangeries / points chauds
 - Près de 90 restaurations rapides
 - Plus de 60 épiceries exotiques
 - 2 marchés forains

Pour la restauration scolaire (primaire et élémentaire), ce sont **567 928** repas servis pour l'année 2023-2024 !

QUESTIONS

Pour lancer la discussion, choisissez une des questions suivantes (notre conseil : préférez discuter en profondeur d'une ou deux questions, prévoyez bien 20 minutes par question).

1. Comment l'aménagement de la ville peut-il contribuer à la santé physique et mentale ?

2. Comment limiter les pollutions ?

3. Où créer des espaces publics et des ilots de fraîcheur pour respirer ?

4. Comment développer l'agriculture urbaine et la culture (de plantes, arbres comestibles...) en ville afin de répondre aux besoins en matière d'offre d'alimentation ?

5. Quelles activités économiques et quels commerces pour mieux manger ?

6. Contribution libre

VIVRE LE PAYSAGE

Patrimoine bâti... :

- **Des sites classés et protégés** : commanderie Saint-Jean, Cathédrale Saint-Spire, Eglise Saint-Etienne, porte de l'ancien cloître Saint-Spire
- **Des monuments historiques inscrits** : chaufferie, halle du marché, borne gallo-romaine, tour élévatrice des Grands Moulins
- **Des sites archéologiques** Tarterêts III
- **Et plus de 200 bâtis identifiés**

...et naturel :

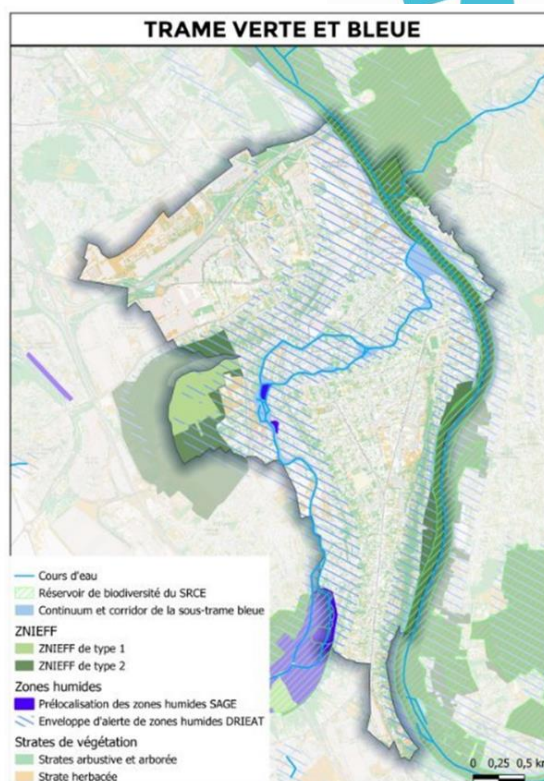
- **Des espaces naturels de grande envergure** : cirque de l'Essonne, côteaux de la Seine, la vallée de l'Essonne...
- **Une dizaine d'arbres remarquables**
- **Des cœurs d'îlots à protéger**

Biodiversité :

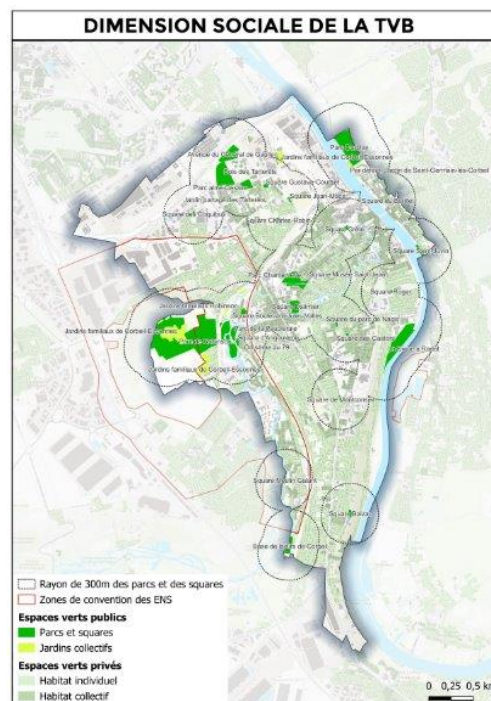
- **Des réservoirs de biodiversité** : berges de Seine, Parc Darblay, Moulin Galant, Square Dalimier, Digue à Radot
- **Un espace vert et agricole d'importance départemental** : le Cirque de l'Essonne
- **Une trame bleue** (Essonne et Seine) qui traverse le territoire
- **1022 espèces** (faune et flore) différentes recensées sur la commune

Les espaces verts publics :

Espaces verts...	Recommandations du réseau français des villes-santé de l'OMS	Situation à Corbeil-Essonnes
...« de tous les jours »	10 m ² /hab.	6,5 m ² /hab.
... « de fin de semaine »	25 m ² /hab.	16 m ² /hab.



Source : ISRCE IdF, SDRIF-e, SAGE, DRIEAT, FNE IdF, ETI, mars 2024



QUESTIONS

Pour lancer la discussion, choisissez une des questions suivantes (notre conseil : préférez discuter en profondeur d'une ou deux questions, prévoyez bien 20 minutes par question).

1. Quels sont nos paysages actuels et quels sont les paysages dont nous avons envie ?

2. Quels espaces publics et aménagements pour profiter du paysage, en toute saison ?

3. Comment vivre en lien avec la nature et avec la biodiversité ?

4. Comment faire de Corbeil-Essonnes une ville d'eau ?

5. Comment faire de Corbeil-Essonnes une ville touristique ?

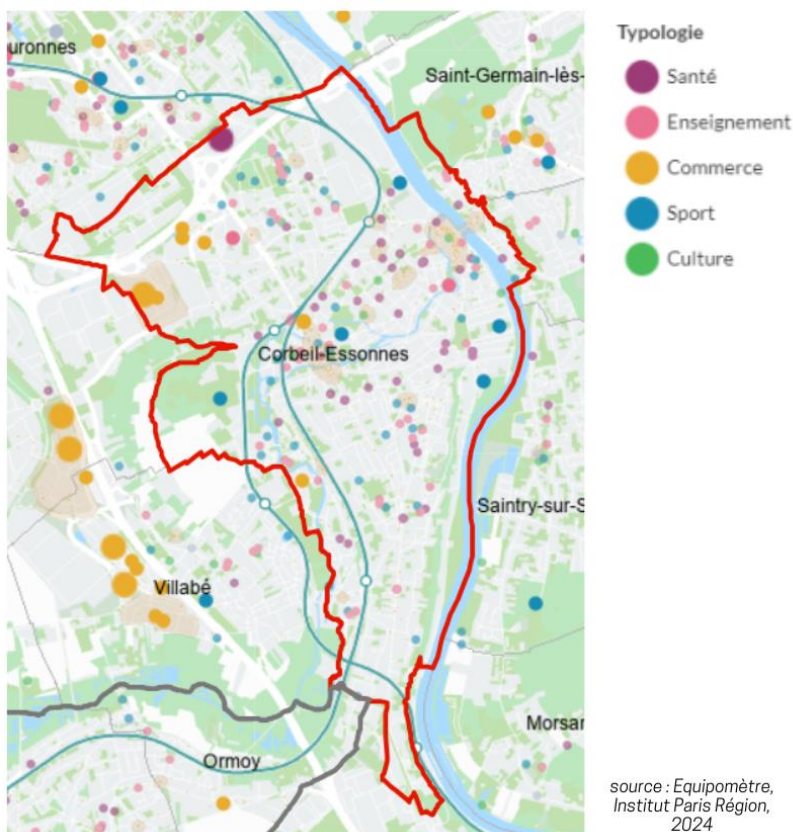
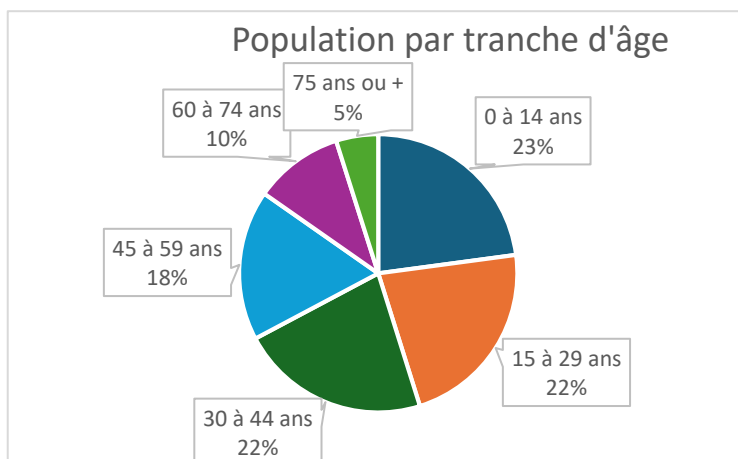
6. Où et comment lutter contre la ville « moche » ?

7. Où faudrait-il des vues plus dégagées, des espaces de repos et de contemplation ?

8. Contribution libre

GRANDIR ET VIEILLIR : BIEN VIVRE A CORBEIL A TOUT AGE

- **95 équipements publics** recensés sur le territoire
- **37 écoles dont 3 privées** (17 écoles maternelles et 17 écoles élémentaires publiques), 8 collèges dont 3 privés, trois lycées et 7 crèches dont 2 privées
- **Offre de formation post-bac** : au Lycée R. Doisneau BTS, DCG, classes préparatoires pour des écoles d'ingénieur ;
- **38 équipements sportifs** de nature très différentes (stade, gymnases, city stade, activités nautiques...) bien répartis sur le territoire
- **Un offre pour les séniors** : 2 maisons de retraite, 2 résidences en autonomie et un espace d'animation Charlotte Ansart
- **11 équipements culturels** (théâtre, médiathèque, galerie, musée...) inégalement répartis sur le territoire
- **20 équipements sanitaires** (hôpital, centres de santé, laboratoires...) mal répartie car concentrés presque quasiment dans le centre
- **35 équipements de services publics et administratifs** (poste, centres administratifs, maisons de quartier...) très diversifié mais mal répartis avec une forte concentration dans le centre-ville
- **19 établissements dédiés aux jeunes et aux ados** : 11 centres de loisirs, 7 maisons de quartier et 1 ludothèque



QUESTIONS

Pour lancer la discussion, choisissez une des questions suivantes (notre conseil : préférez discuter en profondeur d'une ou deux questions, prévoyez bien 20 minutes par question).

1. Comment la ville s'adapte-t-elle à tous les âges de la vie que ce soit socialement, économiquement, culturellement ?

2. Quels sont les équipements, les aménagements et les activités à développer pour profiter au mieux de son temps libre et de ses loisirs y compris entre générations ?

3. Comment offrir des espaces publics et des équipements pour favoriser des échanges entre quartiers et sur l'ensemble de la ville ?

4. Actuellement, quelle offre la ville propose-t-elle aux habitants en termes d'étude, de formation, d'emploi, de possibilité de changer de logements et d'activité pour fidéliser cette population ? Comment l'améliorer ?

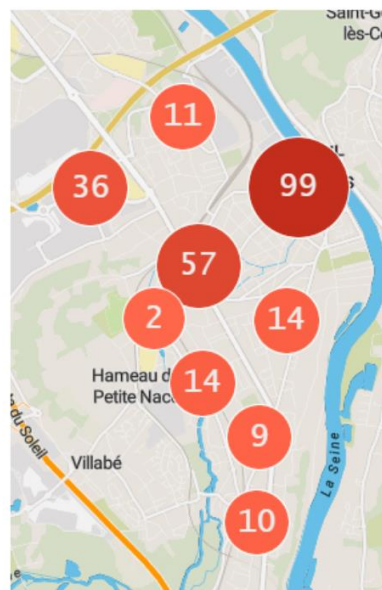
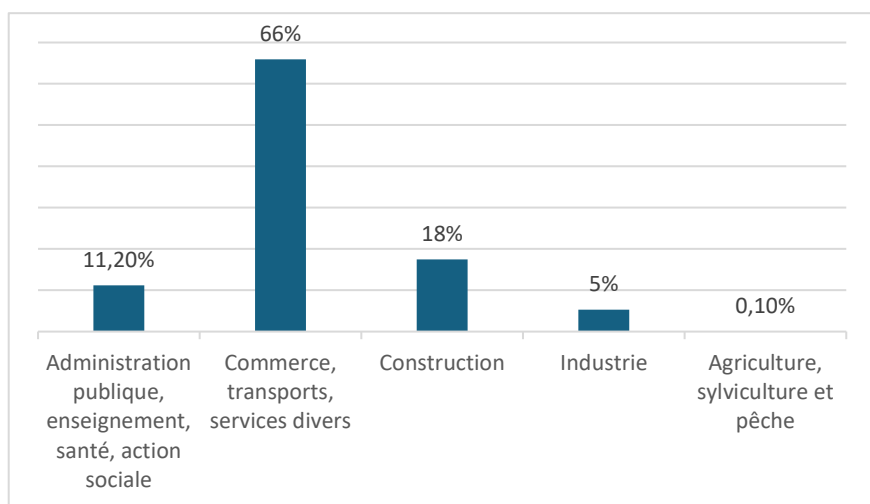
5. Comment favoriser des déplacements et des espaces publics sains et agréables ?

6. Contribution libre

TRAVAILLER ET PRODUIRE

- Environ **650 commerces** dont plus de 500 sont situés sur les axes majeurs de cœur de ville.
Sur ces plus de 500 commerces, on retrouve des commerces de bouches, coiffeurs, restaurants, salles de sport...

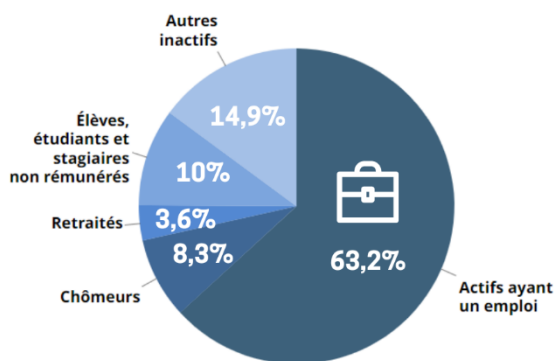
Secteurs d'activités des établissements employeurs (Insee 2021)



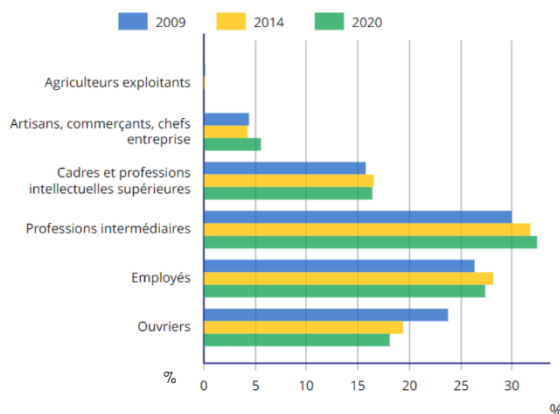
Source : Grand Paris Sud, novembre 2020

26,9% travaillent à Corbeil-Essonnes

93,5% salariés



source : "Dossier complet commune de Corbeil-Essonnes", INSEE, données 2020



QUESTIONS

Pour lancer la discussion, choisissez une des questions suivantes (notre conseil : préférez discuter en profondeur d'une ou deux questions, prévoyez bien 20 minutes par question).

1. Quelles activités économiques sont à développer sur la ville pour un avoir un équilibre sur le territoire ?

2. Comment inciter les personnes qui travaillent sur la ville à y habiter également ?

3. Quels types de commerces devraient être développés et où ?

4. Comment créer un territoire dynamique ?

5. Quels types d'équipement et d'activité permettraient de développer le tourisme ?

6. Quelles énergies renouvelables peut-on produire ou développer sur le territoire ?

7. Contribution libre

Fiche atelier : vos contributions commencent ici !

Cette fiche est à remplir par l'initiateur de l'atelier et à joindre à votre fiche contribution (dernières pages).

Une fois votre atelier participatif réalisé, vous pouvez nous envoyer ce kit d'animation en version numérique à l'adresse mail modificationplu@mairie-corbeil-essonnes.fr, le remplir en ligne directement via le QR code ci-joint, ou le déposer à l'Hôtel de ville ou au Centre Administratif avant le **10 novembre**. Vos contributions seront analysées pour nourrir la révision du Plan Local d'Urbanisme.

Saisissez votre contribution directement via ce QR code :



DATE ET LIEU DE L'ATELIER	
STRUCTURE ORGANISATRICE (NOM ET COORDONNEES)	
DUREE DE L'ATELIER	
PARTICIPANTS (NOMBRE, ÂGE, GENRE, ANCIENNETÉ DE RÉSIDENCE DANS LE QUARTIER)	
THEMATIQUE(S) TRAITEE(S)	

Fiche synthèse à renvoyer pour que votre contribution soit prise en compte.

Thème
<p>Question choisie :</p>	<p>Synthèse des contributions :</p>
<p>Question choisie :</p>	<p>Synthèse des contributions :</p>

Saisissez votre contribution directement en [cliquant ici](#) ou via ce QR code :



Thème

Contribution libre (synthèse)