

LES GRANDS
MOULINS
DE CORBEIL



1920

GRANDS MOULINS DE CORBEIL

STÉAN AU CAPITAL DE 12.000.000 DE F. ENTièrement versés



DIRECTION DE CORBEIL

MM. **PERROT**... Directeur technique.

BION... Fondateur de pouvoir.
DECK... Mandataire spécial.
SAVEL... Mandataire spécial.
GIRAUD... Chef du Contentieux.

DIRECTION DE PARIS

MM. **LEJEUNE** Directeur commercial.

GAGEAT... Fondateur de pouvoir.
BOURGEOIS... Fondateur de pouvoir.
ZOELLER... Mandataire spécial.
ROEDER... Mandataire spécial.
FOUCHAULT Mandataire spécial.

SIÈGE SOCIAL

à CORBEIL (S.-&O.)

Adresse tél. : CORBELLUM-CORBEIL

Téléphone : Numéros 74, 82, 83, 84, 85

NOS BUREAUX

PARIS... 42, Rue du Louvre
 Téléphone... Gutenberg 68-24
 68-25, 68-26, 64-27 et 68-28; inter. 353
 Adresse télégraphique, Corbellum-Paris

LONDRES, Old Trinity House
 Water Lane E. C.
 Téléphone Post-Office Avenue N° 4.607
 Adr. tél. Franchement-Bilgate-Londres

LYON, 86, Rue de l'Hôtel-de-Ville
 Téléphone... N° 1-11
 Adresse télégraphique, Corbellum-Lyon

BORDEAUX, 95, Cours d'Albret
 Téléphone... N° 33-22
 Adresse télégraph., Corbellum-Bordeaux

MAGASINS à PARIS : Port des Cochons, Quai Saint-Bernard

Téléphone... Gobelins 09-53.0-96

NOS AGENCES

Agen.....	MATHIEU, 46, cours Voltaire.	Lens.....	DESMETZ G., rue Séraphin-Cordier.
Ajaccio.....	ORSONI JEUNE F., 38-40, rue Fesch.	Le Puy.....	CHOUVET A., 8, pl. du Marché-Couvert.
Albi.....	GROC, 90, boulevard Valmy.	Les Sables-d'Olonne.....	MALLIARD F., Représentant.
Alger.....	MESGUICH Ed. et C ^o , 33, r. du M ^o l-Soult.	Lille.....	ROLAND A., 35, r. Berthelot, La Madeleine.
Amiens.....	LABBÉ A., 5, rue du Fossé.	Limoges.....	X.
Angers.....	LAFAGE, 28, rue Max-Richard.	Lodève.....	CONNES, Représentant.
Angoulême.....	CROIZET, 8, rue de l'Arsenal.	Londres.....	GRIDDY, Old Trinity House, Water Lane E. C.
Arzinc.....	GENAUX L., 215 h., r. de St-Amand.	Longuy-Bas.....	HENRY L., 5, rue de Metz.
Aubin.....	X.	Lorient.....	SALMON frères, quai Rohan.
Auch.....	KNAEBEL, représentant.	Lunéville.....	PONCELET C., 57, rue d'Alsace.
Audierne.....	JADE, Représentant.	Lyon.....	MANTION L., 86, r. de l'Hôtel-de-Ville.
Aurillac.....	BOISSET Pierre, 2, pl. de l'H. de-Ville.	Marmande.....	PAULY, ch. de ronde de Puyguyraud.
Auxerre.....	MALINGRE E., 16, rue St-Pélerin.	Marseille.....	HUC et AMAYON, 7, rue Haxo.
Auxonne.....	X.	Mervans.....	ROSSIGNOL fils.
Baccarat.....	PICHEUR, 31, rue du Bréchin.	Millau.....	SEGRET, 10, rue de la Condamine.
Bar-le-Duc.....	X.	Montauban.....	LAVERGNE, 17, r. Armand-Cambron.
Bastia.....	MUSSO J.-A., Représentant.	Montbéliard.....	POUVRET A., 32, rue de Besançon.
Bédarieux.....	X.	Montbrison.....	X.
Belfort.....	DREYFUS A., 21, av. du Prt. Wilson.	Montchanin-les-Mines.....	DUFOUR, à Bois-Bretoux.
Besançon.....	X.	Montpellier.....	MOUTET Ch. et Cie, 6, av. de Toulouse.
Béziers.....	LABORIE J., 11, av. de Toulouse.	Moreau.....	BICHET, Représentant.
Bière.....	COQUILLARD J., Représentant.	Nancy.....	X.
Blois.....	MELIAND, 12, rue Albert I ^{er} .	Nantes.....	CHARON, 8, rue Gresset.
Bône.....	SEBBAN, Représentant.	Narbonne.....	LAFAYE L., 6, bd de la Liberté.
Bonfacio.....	LANTIER J., Représentant.	Nemours.....	CHAGOT M., 48, avenue Carnot.
Bordeaux.....	ADAM L., 95, cours d'Albret.	Nevers.....	BAPTANDIER E., Représentant.
Bougie.....	WEILL A., Représentant.	Nice.....	CARIS, CIAIS et Cie, 9-11, q. des 2-Emmanuel.
Bourbon-Lancy.....	ROUX J., Représentant.	Nîmes.....	LAURENT F., 4, rue Montjardin.
Bourges.....	LANOUE, 18, place de la Nation.	Niort.....	ROBINET, 21, rue de la Flèche.
Bray-sur-Seine.....	BACQUET, Représentant.	Oiron Ste-Marie.....	CASABONNE C., Représentant.
Brest.....	LE GOAER Y., 45, rue Louis-Pasteur.	Oran.....	CARLI J., 18, boul. Charlemagne.
Briey.....	GOLYGOU, boulevard Carnot.	Orléans.....	LEGENDRE A., 19, bd. Alex. Martin.
Caen.....	PICHEREAU V., 30, rue des Carmes.	Pau.....	LAVIS, 39, rue Bellocq.
Cambray.....	MITERNIQUE J.-B., 7, r. Crève-Cœur.	Périgueux.....	HAS IT, 37, rue Louis-Mie.
Cannes.....	CARLÈS-CIAIS et Cie, 21, quai St-Pierre.	Perpignan.....	FARINES L., 27, quai Vauban.
Chalon-sur-Saône.....	CHANDIOUX fils, 9, bd de la Républ.	Pont-à-Mousson.....	PIERNET V., Représentant.
Chambéry.....	BONNET-GROLEY, Représentant.	Paris-Plage.....	J. BONN, 32, r. St-Louis.
Charleville.....	THOMAS C., Représentant.	Propriano.....	DE PERLETTI A., Représentant.
Chartres.....	FOURRIER R., 5, r. Waroquier.	Redon.....	LE BOUT, pl. de la Duchesse-Anne.
Châteauroux.....	BONPAS, 10, rue Saint-Michel.	Reims.....	POISSON, 3, rue Brulart.
Commercy.....	CHARDON, 26, r. J.-J. Rousseau.	Rennes.....	DELIN A., 23, boulevard Chézy.
Compiègne (H.-S.).....	MUNIER A., 5, rue du Putit.	Roanne.....	LAURENT, 1, pl. du Creux-Granger.
Craon.....	DEMOUGIN Frères, Négociants.	Rodez.....	VIDAL J., 83, rue Bételle.
Dax.....	LECOMTE A., 39, rue de Roubais.	Rouen.....	X.
Dieppe.....	LAMAISON, 79, r. Vincent-de-Paul.	Saint-Christophe-Vallon.....	BOYER, Représentant.
Dijon.....	LANCHON père, quai du Hâble.	Saint-Claude.....	WITSCHI frères, Représentants.
Douai.....	DUROIS E., 1, bd. de la Trémouille.	Saint-Dizier.....	SIMON E., 128, rue d'Alsace.
Dunkerque.....	PAVOT E., 58, r. de la République.	Saint-Etienne.....	BROC F., 15, rue Michelet.
Épinal.....	X.	Saint-Malo.....	GONY A.-L., 9, r. Chateaubriand.
Fougères.....	BARLIER Ch., 14, r. de la Cour-Billot.	Saint-Michel-sur-Loire (I.-et-L.).....	CAUDRELLIER, Repr.
Ganges.....	X.	Saint-Nazaire.....	GOSSE, 8 bis, rue du Maine.
Gap.....	GAIDAN, Représentant.	Saint-Omer.....	BOCQUET A., 43, r. St-Sépulcre.
Genève.....	AUROUZE Ch. fils, 2, bd de la Liberté.	St-Pierre-Corbière.....	MALEFATRE, E., Représentant.
Gien.....	LEVY Marx, 15, boul. Helvétique.	Saint-Quentin.....	LEJEUNE-VENET G., 24, r. Bénézet.
Grand-Pont.....	LEBRUN, Représentant.	Sfax.....	ISAAC DE A. COHEN, Négociant.
Grandville.....	LHOMME, Représentant.	Tarascon.....	BATTIER J., 2 bis, av. de la République.
Grasse.....	X.	Tarbes.....	DUBAU, 27, r. Bertrand-Barrière.
Gray.....	CARLÈS, CIAIS et Cie, 4, p. des Banderies.	Toul.....	GREGOIRE C., 19, r. de Graffigny, Nancy.
Grenoble.....	SARLOUTTE L., 27, r. du C ^o -Cécille.	Toulon.....	CARLÈS, CIAIS et Cie, 4, q. Port-Marchand.
Guéret.....	NICOLAS L., 22, rue Condorcet.	Toulouse.....	BROUZEZ Jules, 32, r. Saint-Joseph.
Honfleur.....	BOBIN, route de Limoges.	Tours.....	MÉUNIER, 5, r. Néicaul-Destouches.
Ille-Rousse.....	X.	Troyes.....	MFRAT-ROZIER, 129, rue de Paris.
La Charité-sur-Loire.....	ORSONI P.-M., Représentant.	Tunis.....	NESMUS-CHICKLY, 27, r. El-Senfage.
La Rochelle.....	MICÉON, Représentant.	Valence.....	CLUZE P., 29, rue Pêcheur.
La Grand-Combe.....	BARBARIN, 43, rue du Minage.	Vannes.....	ARROUET A., 5, pl. des Jices.
Le Havre.....	PASCAL fils et Cie, Représentants.	Vendôme.....	X.
Le Mans.....	X.	Verdun.....	PERPIGNANT P., 21, r. Saint-Pierre.
Lez.....	CHARPENTIER, 36, ch. de ronde, 1 ^{er} de Sablé.	Vierzon.....	CHAVY, 5, pl. du Marché-au-Blé.
Lempdes.....	DOUARRE L., 6, av. du Grand-Pont.	Vill-Franche-de-Rouergue.....	SOUJÉ, r. du C ^o l Prestat.

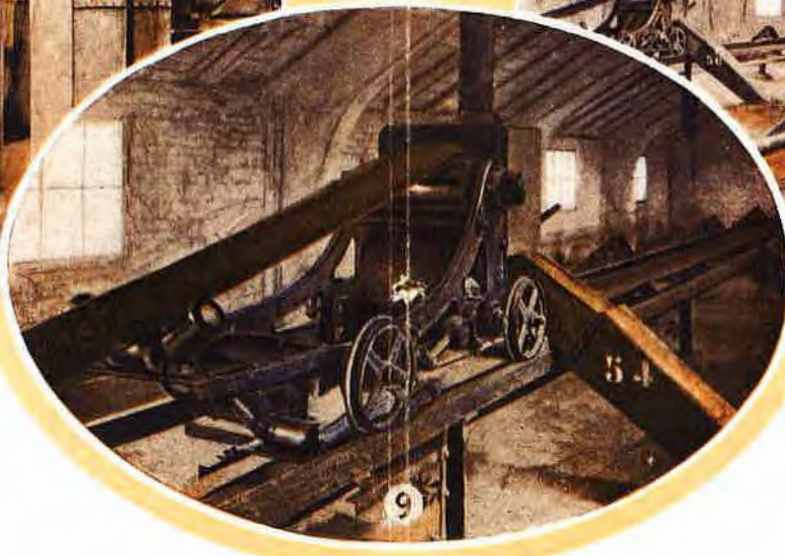
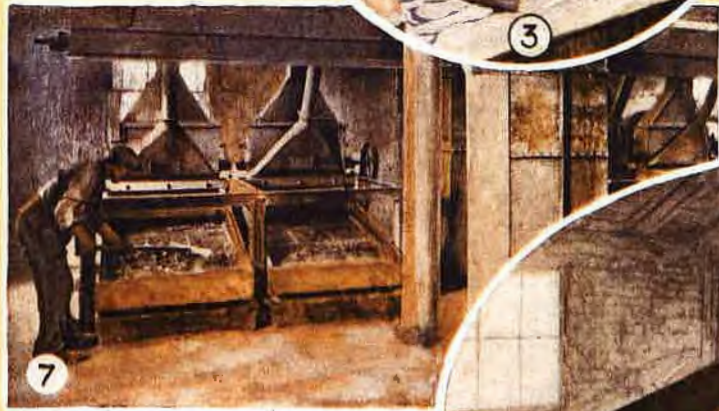
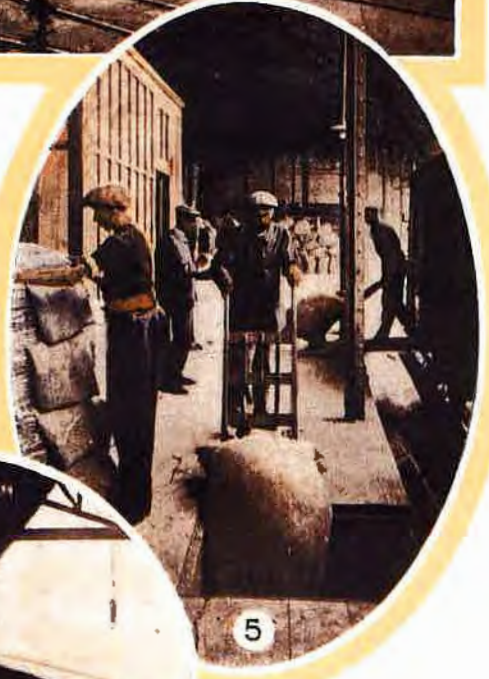
Comment Corbeil reçoit son blé

Grandes Moulins
de Corbeil

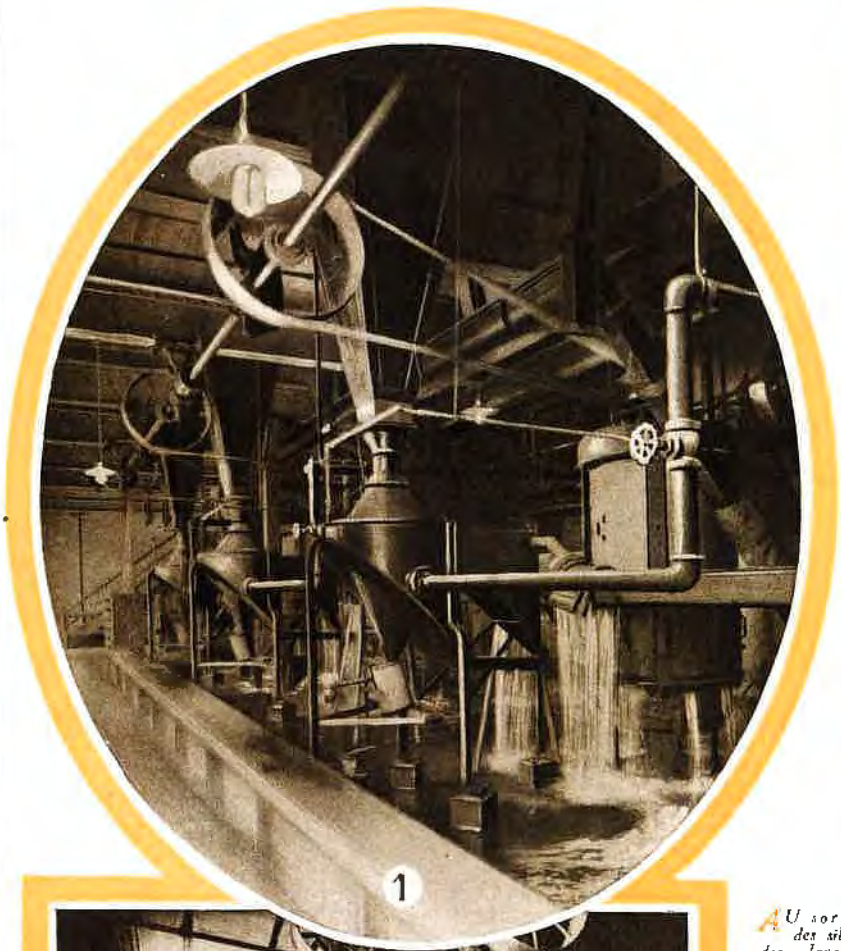


NOS bateaux de blé viennent s'arrimer au quai face à la tour (1).
Un élévateur puise le blé en vrac dans les cales (2). Des treuils élec-
triques déchargent les péniches chargées en sacs (3).
PAR fer, les wagons arrivent sur notre embranchement particulier
(4). Les sacs sont immédiatement vidés dans des trémies (5) amé-
nagées au-dessus des transporteurs qui entraînent le blé vers les silos, ou
bien ils sont rangés dans ces hangars spéciaux (6).
AVANT son entrée aux silos, le blé passe sur des cribles émetteurs
(7) qui enlèvent les gros corps étrangers. Il est en même temps soumis
à un courant d'air violent qui le débarrasse d'une partie des poussières.
La distribution du blé dans les silos est assurée par un transporteur (8)
muni d'un chariot mobile (9) permettant de diriger le blé sur l'ou-
verture d'un de nos 68 silos d'une contenance totale de

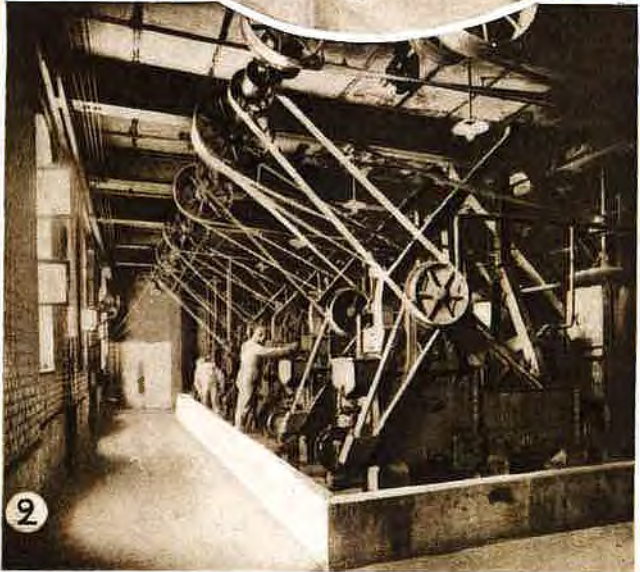
300.000 quintaux



Comment Corbeil nettoie son blé



1



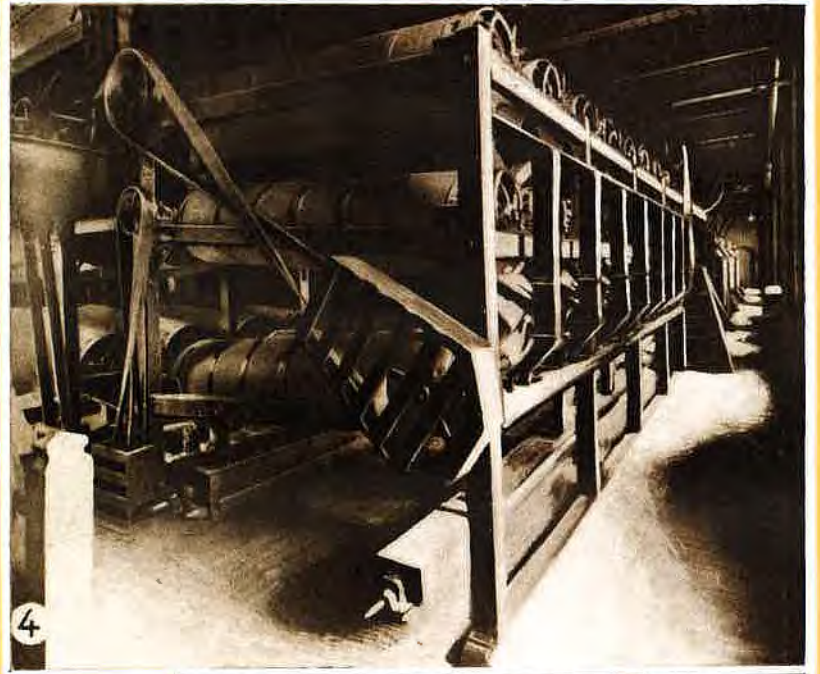
2



3

AU sortir des silos, des lavages appropriés (1) ou (2) débarassent le blé des impuretés plus lourdes; puis des séparateurs (3) enlèvent les déchets plus légers; enfin des trieurs (4) écartent les grains étrangers.

DES épouillettes (5) soûmettent alors le blé à une friction



4



5

énergique qui le décoctique; des brosses achèvent de le nettoyer; des aimants retiennent les parcelles de métal (petits clous, débris de fil de fer...) qu'on trouve dans les blés étrangers.

À chaque opération les poussières sont aspirées et recueillies dans des filtres à air (6).



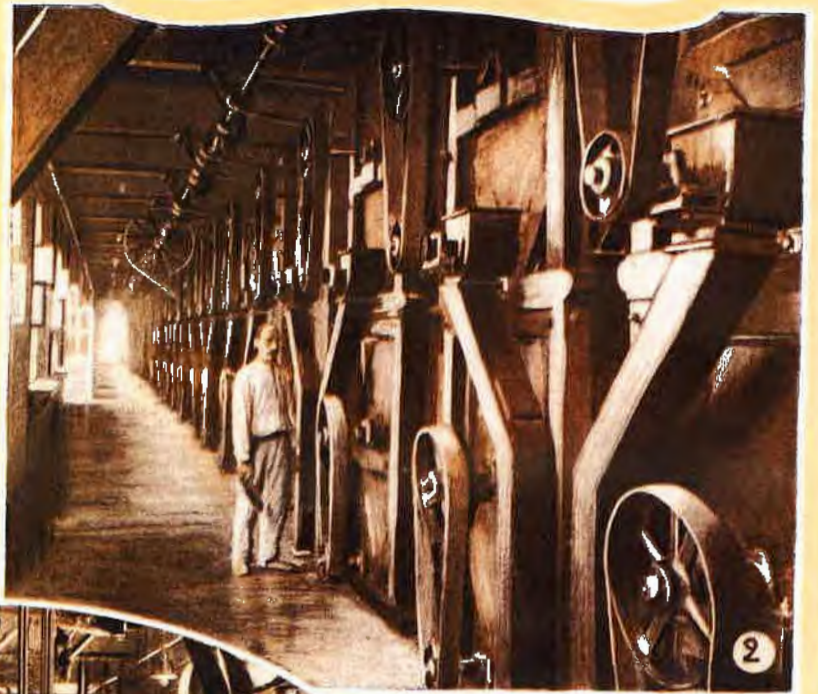
6

Pour assurer au blé mis en mouture à Corbeil cette pureté qu'on n'obtient nulle part ailleurs,

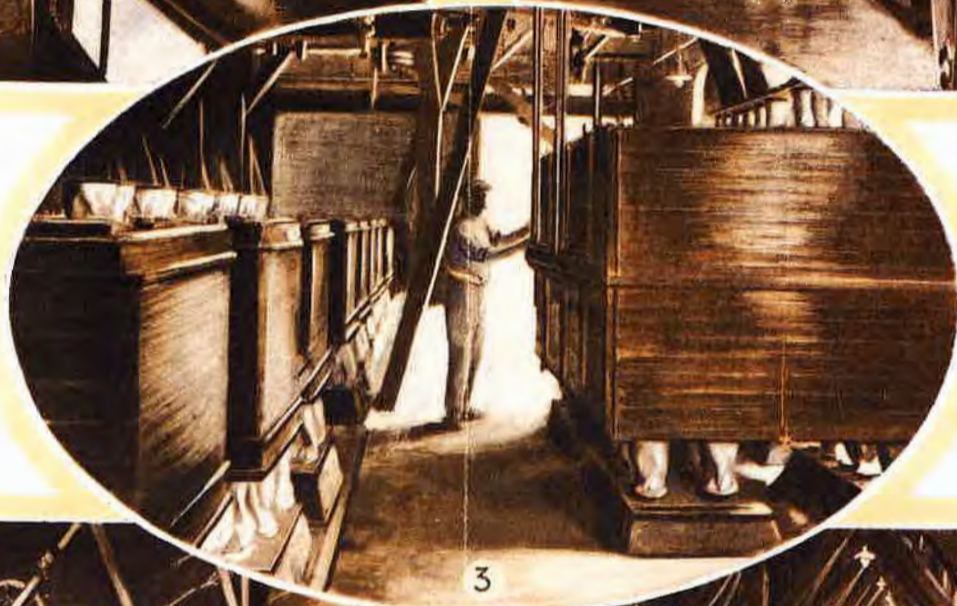
il faut 19 opérations

Comment Corbeil obtient la meilleure farine

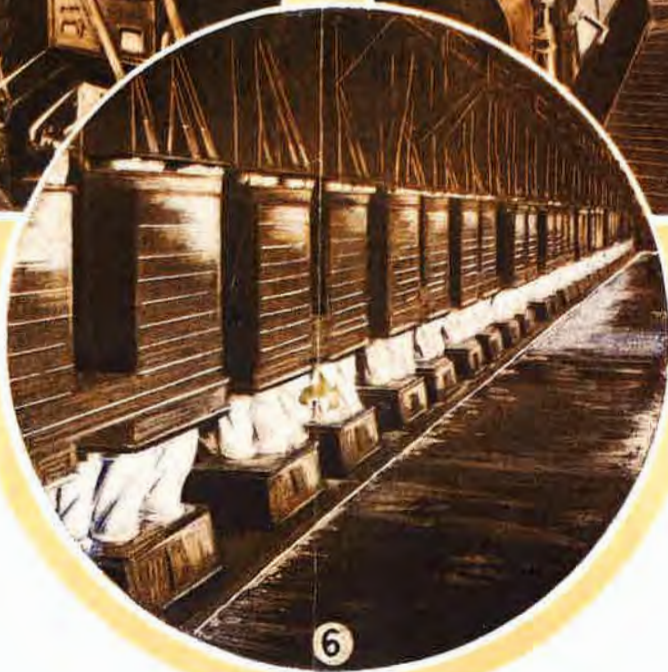
Secrétariat
de Corbeil



Le blé, minutieusement nettoyé, est traité sur des appareils à cylindres cannelés qui l'écrasent, séparant l'amande de l'écorce. Ce travail nécessite plusieurs brouages successifs (1).
 PRES chaque brouage, les produits sont tamisés, portés sur bluteries (2), portés sur plansichters (3). Les produits de l'amande, classés en farine, gruaux et semoules, sont éliminés au fur et à mesure et les sons renvoyés au brouage suivant. Après le dernier passage, les sons sont emmagasinés.
 Les gruaux et semoules sont d'abord tassés (4) pour enlever les



pellicules de son échappées au blutage; ensuite traités sur des cylindres lisses (5) qui les convertissent progressivement en farine. Après chaque opération de convertissage, les gruaux moulus sont blutés sur des plansichters (6) qui en extraient la farine; convertissage et blutage se succédant jusqu'à réduction complète.
 CES règles de fabrication sont à peu près les mêmes partout. Les résultats dépendent de la maîtrise avec laquelle on les applique et de l'importance des moyens dont on dispose.



pour obtenir la
Marque Corbeil

Il ne faut pas moins de
89 Opérations



Comment Corbeil expédie

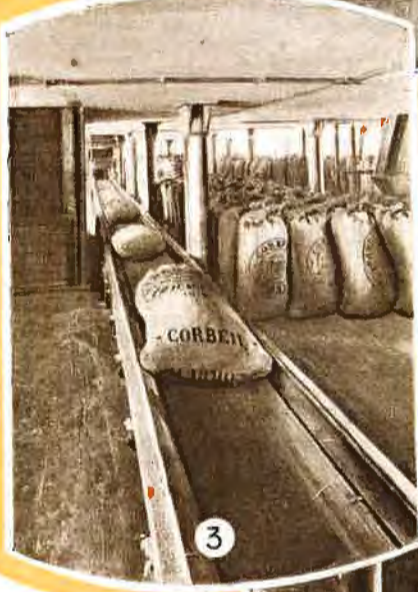
Grands Moulins
de Corbeil



1



2



3

LES produits fins arrivent automatiquement dans les sacs (1) qui, sitôt remplis sont pesés (2); cette opération est la première nécessitant la main de l'homme depuis l'arrivée des blés en sacs.

La manutention est réduite au minimum par des transporteurs qui entraînent les sacs (3) vers les côtes d'eau et de fer.

LES sacs expédiés par eau passent par un contrôleur automatique (4) avant de glisser dans les coulottes qui les descen-



6

dent aux bâteaux où les hommes n'ont qu'à les placer (5).

LES chargements par fer se faisant sur diverses voies, un double contrôle est assuré à l'entrée et à la sortie des toboggans à glissière ou à rouleaux (6) amenant les sacs jusque dans les wagons (7), plombés sitôt complets.

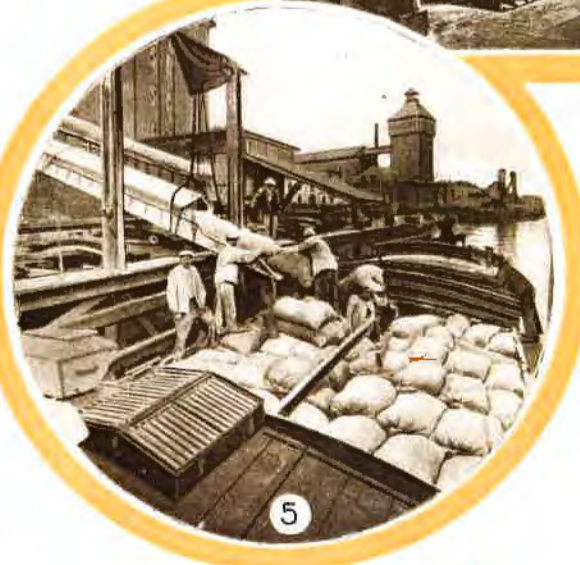
DES cabestans électriques permettent la manœuvre des wagons et la formation des trains (8) que nos locomotives mènent à la gare plusieurs fois par jour.



4



7



5

Corbeil
120
par
s'il expédiait
par

utiliserait
Wagons
jour
ses produits
fer



8

Corbeil la nuit

Grands moulins
de Corbeil

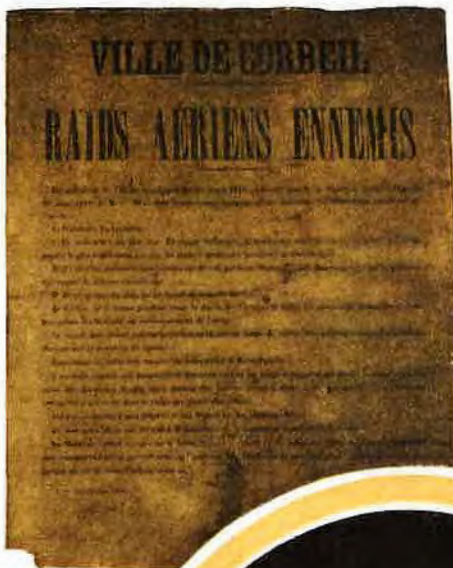


PAREILLE production
n'est obtenue que par un
travail sans arrêt. La nuit,
comme le jour, Corbeil reçoit
ses blés, fabrique ses farines
et expédie. Voici quelques
opérés de ce travail de
nuit en amont de la Seine,
en aval, auprès de la salle
des machines et pendant le
déchargement d'un bateau
de blé en vrac.



Alerte!.. On signale des avions boches

Grands Moulins de Corbeil

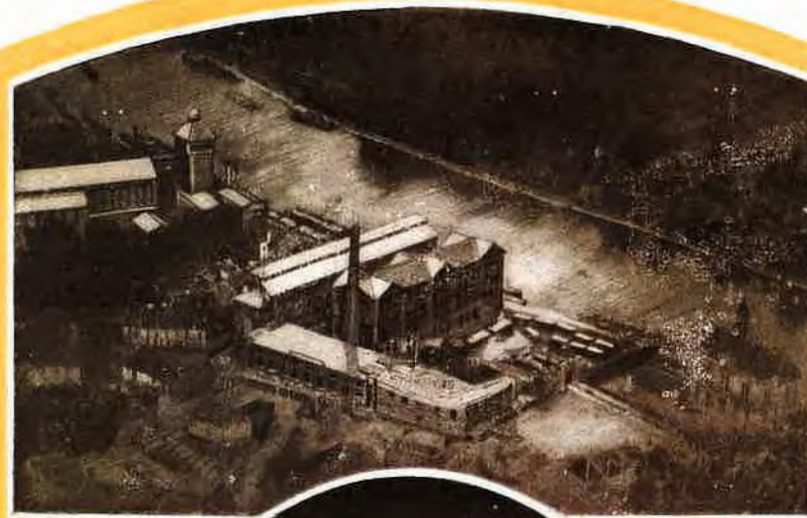


LES alertes elles-mêmes n'ont jamais arrêté les Grands Moulins de Corbeil. Le travail était organisé pour se poursuivre toutes lumières éteintes. De plus, à chacune des

50 alertes

les sous-sols étaient ouverts aux blessés de l'hôpital et aux habitants, les Grands Moulins de Corbeil pouvant assurer la sécurité de plus de 2.000 personnes.

VOICI quelques silhouettes de nos Moulins alertés, qui s'opposent curieusement aux effets de lumières de la page précédente. C'est le sommeil apparent après l'activité intense.

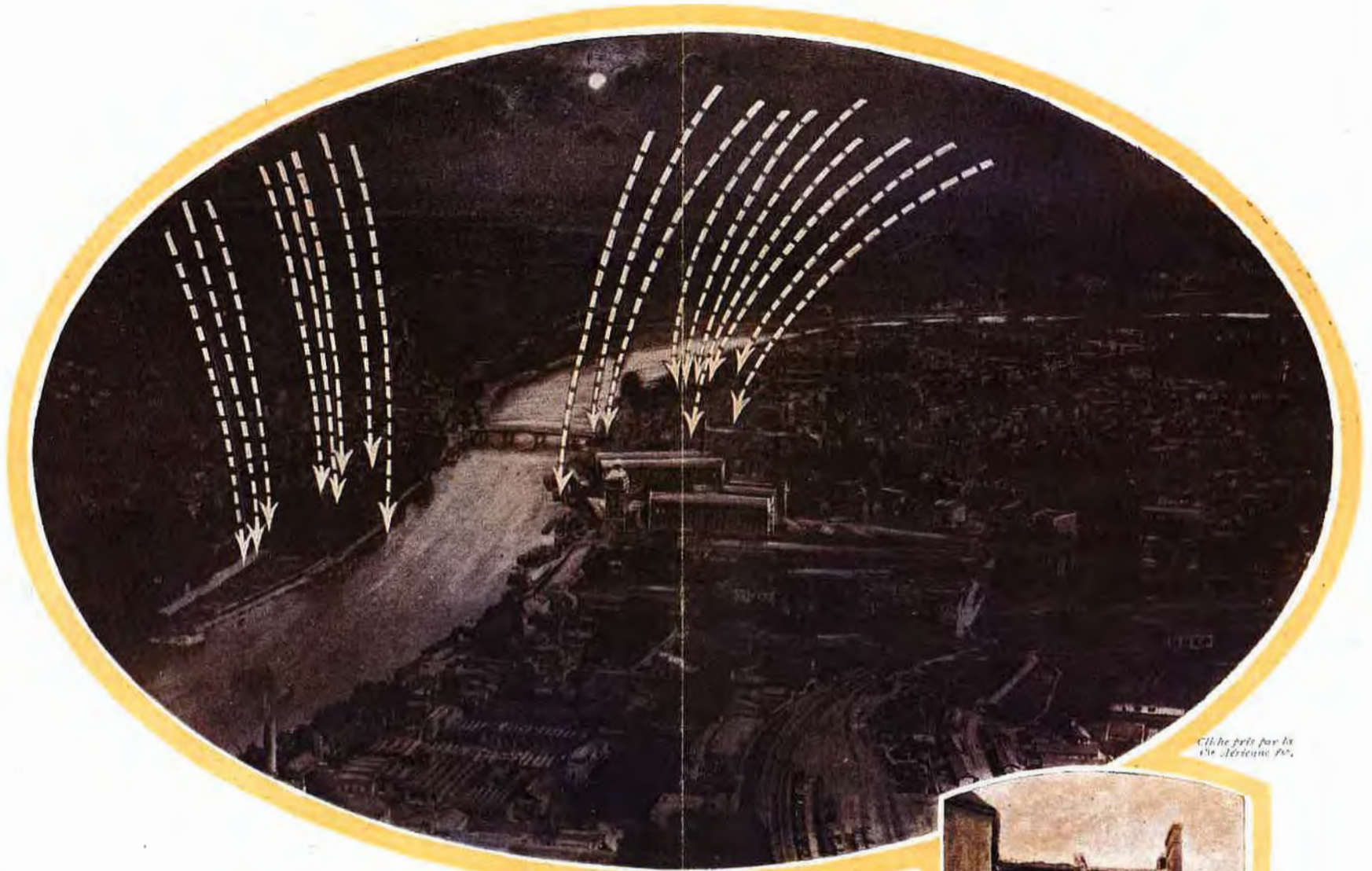


Cliché pris par la Cie Aérienne fr.



Corbeil sous les bombes

Grands Moulins de Corbeil



Cliché pris par la Cie Léricum P.

PAR malheur, ni les avions de protection, ni les canons de défense, n'ont réussi à écarter tous les coups. Le 23 mai 1918, vers 3 heures du matin (c'était la deuxième alerte de la nuit), les Allemands réussirent à jeter sur Corbeil 18 projectiles dont les points de chute sont indiqués ici par des flèches.

AUX Moulins, les dégâts furent insignifiants; malheureusement, il n'en fut pas de même alentour: bombes et torpilles bouleversèrent de possibles habitations, faisant 5 morts et 1 blessé.

Si la photographie des obédiens des victimes tombe sous les yeux des Allemands, sans doute les consolera-t-elle de n'avoir pas réussi à arrêter le travail de Corbeil, grenier de Paris.



Ceux qui ont tenu...



— Eh bien, mon vieux.... Ils ne nous ont eus ni l'un ni l'autre !

Taxe officieuse du Pain à Paris

	1912		1913		1914		1915	
	1 ^{er} quinz.	2 ^e quinz.	1 ^{er} quinz.	2 ^e quinz.	1 ^{er} quinz.	2 ^e quinz.	1 ^{er} quinz.	2 ^e quinz.
Janvier	0.74	0.76	0.82	0.82	0.80	0.80	0.83	0.83
Février	0.78	0.79	0.82	0.82	0.80	0.80	0.83	0.84
Mars	0.79	0.79	0.83	0.83	0.80	0.80	0.85	0.85
Avril	0.80	0.82	0.84	0.84	0.80	0.80	jusqu'au 31 Mai 1917.	
Mai	0.85	0.86	0.85	0.85	0.81	0.82	A cette date, la taxe devient officielle, à :	
Juin	0.86	0.88	0.85	0.85	0.83	0.84	0.95 le pain de 2 kgs	
Juillet	0.91	0.91	0.85	0.85	0.83	0.81	0.75 " 1 500	
Août	0.89	0.88	0.85	0.85	0.82	0.84	0.50 " 1 kg.	
Septembre	0.84	0.80	0.84	0.83	0.84	0.83	depuis le 4 Fév 1918.	
Octobre	0.81	0.82	0.83	0.82	0.83	0.83	elle est à :	
Novembre	0.82	0.82	0.81	0.81	0.83	0.83	1 fr le pain de 2 kgs	
Décembre	0.84	0.82	0.81	0.81	0.83	0.83	0.50 " 1 kg.	