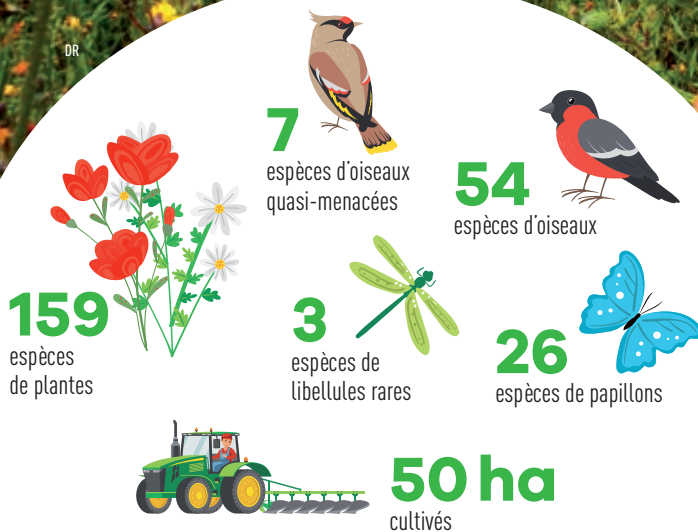


Cirque de l'Essonne, la nature format XXL

Poumon vert, curiosité géologique, espace agricole, mais aussi, paradis de la flore et de la faune. Le cirque de l'Essonne, c'est tout ça et bien plus. Cet espace unique en région parisienne est préservé et aménagé par Grand Paris Sud et ses partenaires*.



Cet espace naturel, c'est quoi ?

Ensermé par Villabé, Lisses et Corbeil-Essonnes, le cirque de l'Essonne est, comme l'on s'en doute... circulaire. Composés de grandes cultures, de prairies et de bois, ses 130 hectares - soit l'équivalent de 260 terrains de foot ! - dessinent une mosaïque de milieux naturels qui font toute sa richesse : coteaux calcaires et zones humides.

Aménager le site, pour quoi faire ?

Ce site exceptionnel fait l'objet d'un ambitieux plan d'aménagement depuis 2017. Tout d'abord, le cirque a été élagué, puis débarrassé des débris amoncelés au fil du temps. Un projet d'aménagement a été imaginé avec tous les partenaires pour en faire un joyau de la nature. Des travaux viennent d'être lancés pour lui donner un nouveau visage tout en préservant sa biodiversité : observatoires de la faune, signalétique, jardins partagés... ■

**Partenaires : Corbeil-Essonnes, Lisses, Villabé, Conseil départemental 91, Syndicat intercommunal d'aménagement, de réseaux et de cours d'eau (Siarce) et Conseil d'architecture, d'urbanisme et de l'environnement de l'Essonne (CAUE 91), la Région Île-de-France, l'Agence de l'Eau Seine-Normandie et les associations*

L'avancement des travaux en chiffres

Coût global : **7,7 millions d'euros (TTC)**.

Plus d'infos sur le cirque de l'Essonne et l'avancée des travaux sur grandparissud.fr

LE CALENDRIER

Hiver 2020-printemps 2021 :

nettoyage de la zone humide et des parcelles occupées illégalement sur la pointe de Lisses et ses abords, sur la butte, proches du stade Robinson (Corbeil-Essonnes)

Automne 2021 :

première phase des travaux d'aménagement sur le coteau nord de Lisses

Automne 2022-été 2023 :

fin des travaux d'aménagement avec mise en valeur du site et ouverture au public